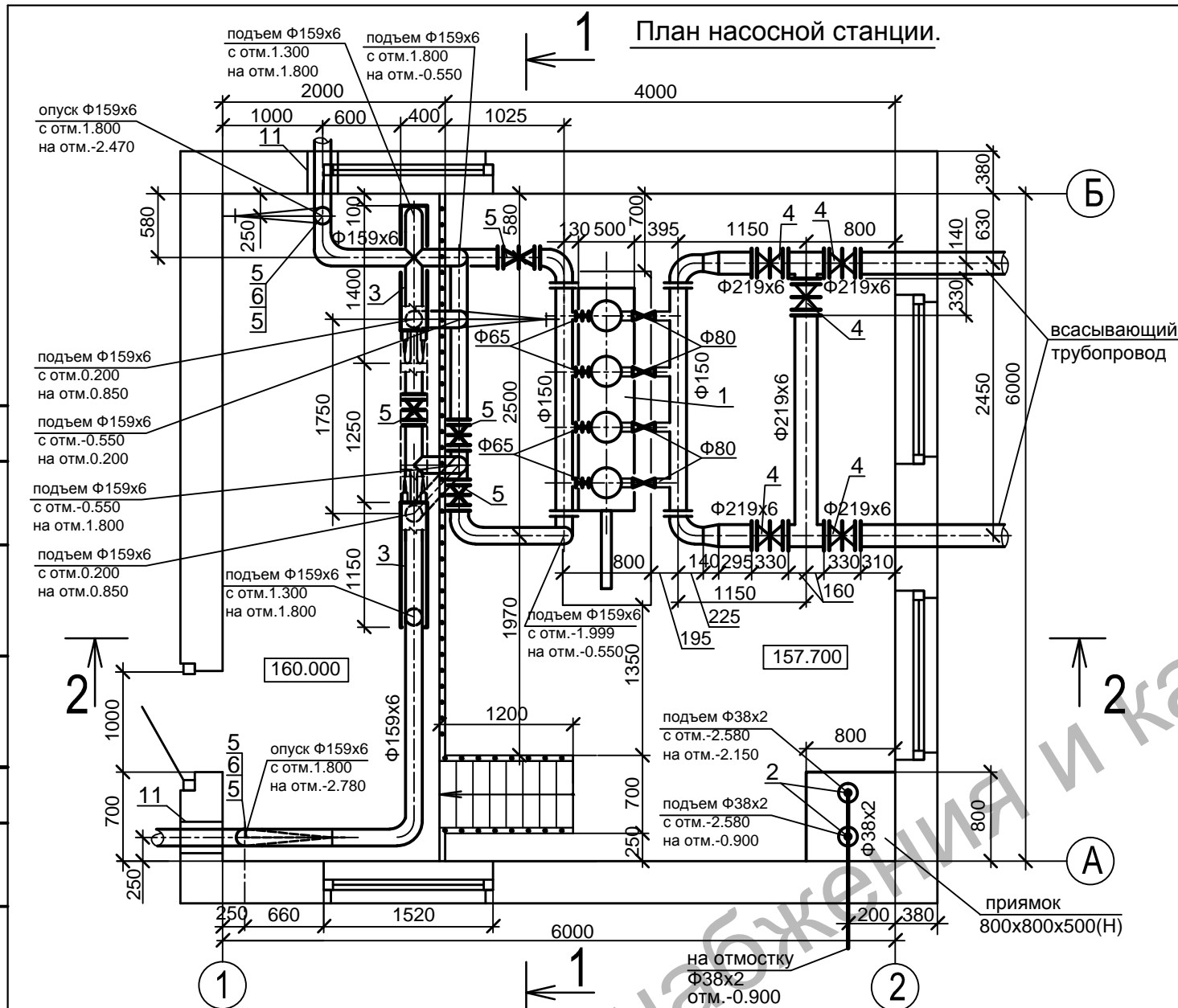


Согласовано

Согласовано



1. Общие указания см. л. 1
2. Отметки даны относительно отм. 0.000 насосной станции.
3. Относительная отметка 0.000 соответствует абсолютной отметке 160.00.

| Поз. | Наименование оборудования | Примечание |
|------|--|---------------------------------|
| 1 | Насосная установка Wilo-Comfort-Vario COR-4M/VE 5204/VR Q=107 м³/ч, H=74,0м, N=18,5кВт, вес 1554кг в комплекте с регулятором Wilo-Comfort-Vario, шкафом управления, арматурой (на напорной и всасывающей стороне), датчиками давления. | с 4 насосами (2 раб., 2рез.) |
| 2 | Дренажный насос марки КР 350-A1 Q=10 м³/ч, H=4м, N=0,7 кВт | (1 раб., 1рез.) |
| 3 | Установка обеззараживания воды ультрафиолетовым излучением УДВ -4А300Н-10-150 в полной комплектации. Q=107м³/ч, N=1,12кВт +0,25кВт(промывочный насос). Вес камеры обеззараживания 49кг, пульта управления - 42кг, насоса промывочного - 6кг. | (1 раб., 1рез.) |
| 4 | Задвижка стальная фланцевая Ø200 30с41нж | 5 шт. |
| 5 | Задвижка стальная фланцевая Ø150 30с41нж | 14 шт. |
| 6 | Электромагнитный расходомер "ВзлетЭР" Ф65, исполнение ЭРСВ-520Л | 2 шт. |

| | | | | | | | | | |
|----------|--------|------|-------|---------|---|---|--------|------|--------|
| | | | | | Мир Водоснабжения и канализации: mir-vik.ru все для проектирования | | | | |
| Изм. | Кол.уч | Лист | Ндок. | Подпись | Дата | | | | |
| Разраб. | | | | | | Наружный водопровод. Насосная станция. Технологические решения. | Стадия | Лист | Листов |
| Проверил | | | | | | | Р | 4 | |
| Н.контр. | | | | | | План насосной станции. Разрез 1-1. Разрез 2-2. | | | |
| Директор | | | | | | | | | |