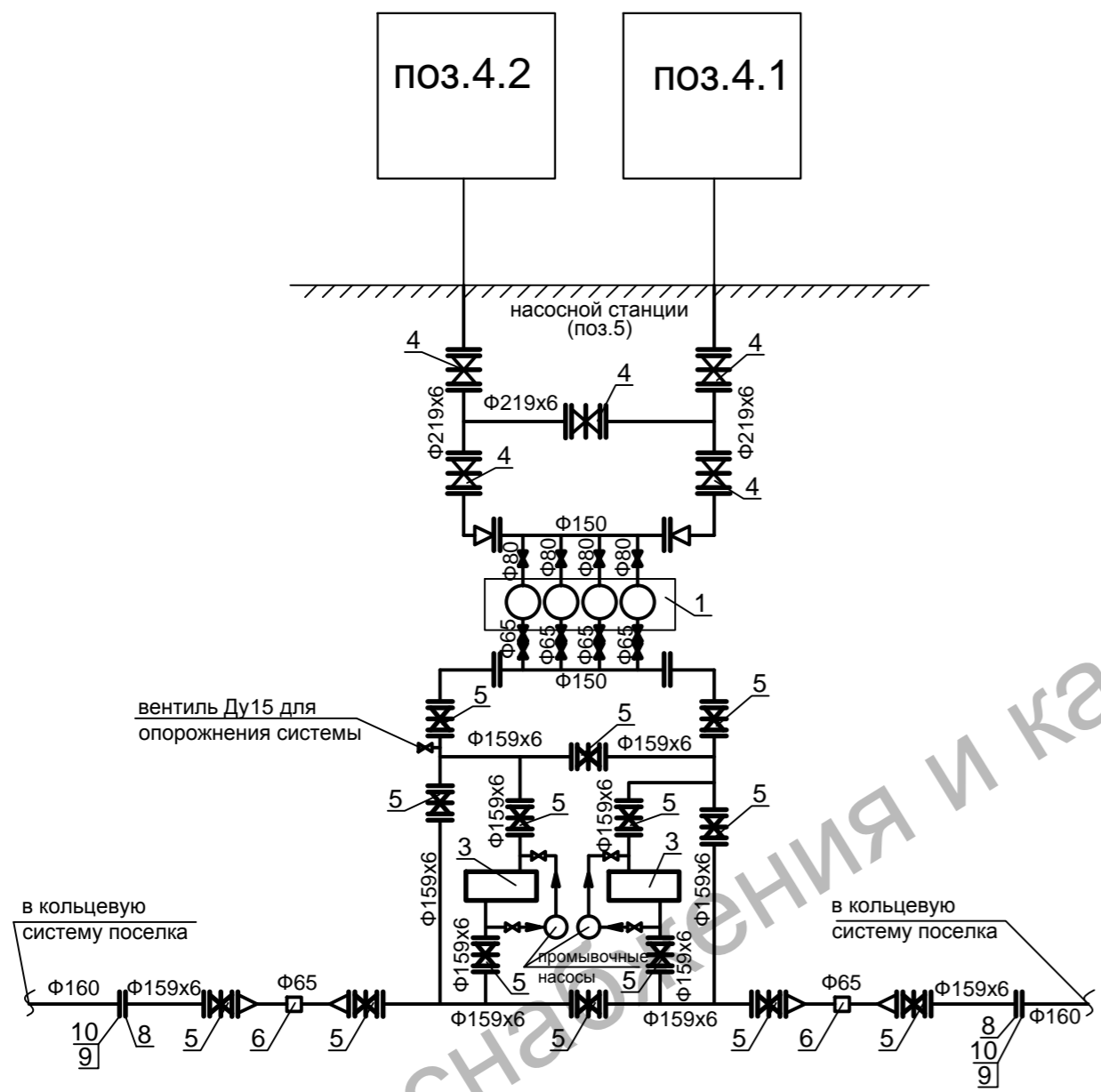


План расположения насосной станции и резервуаров

Принципиальная схема



Аксонометрическая схема

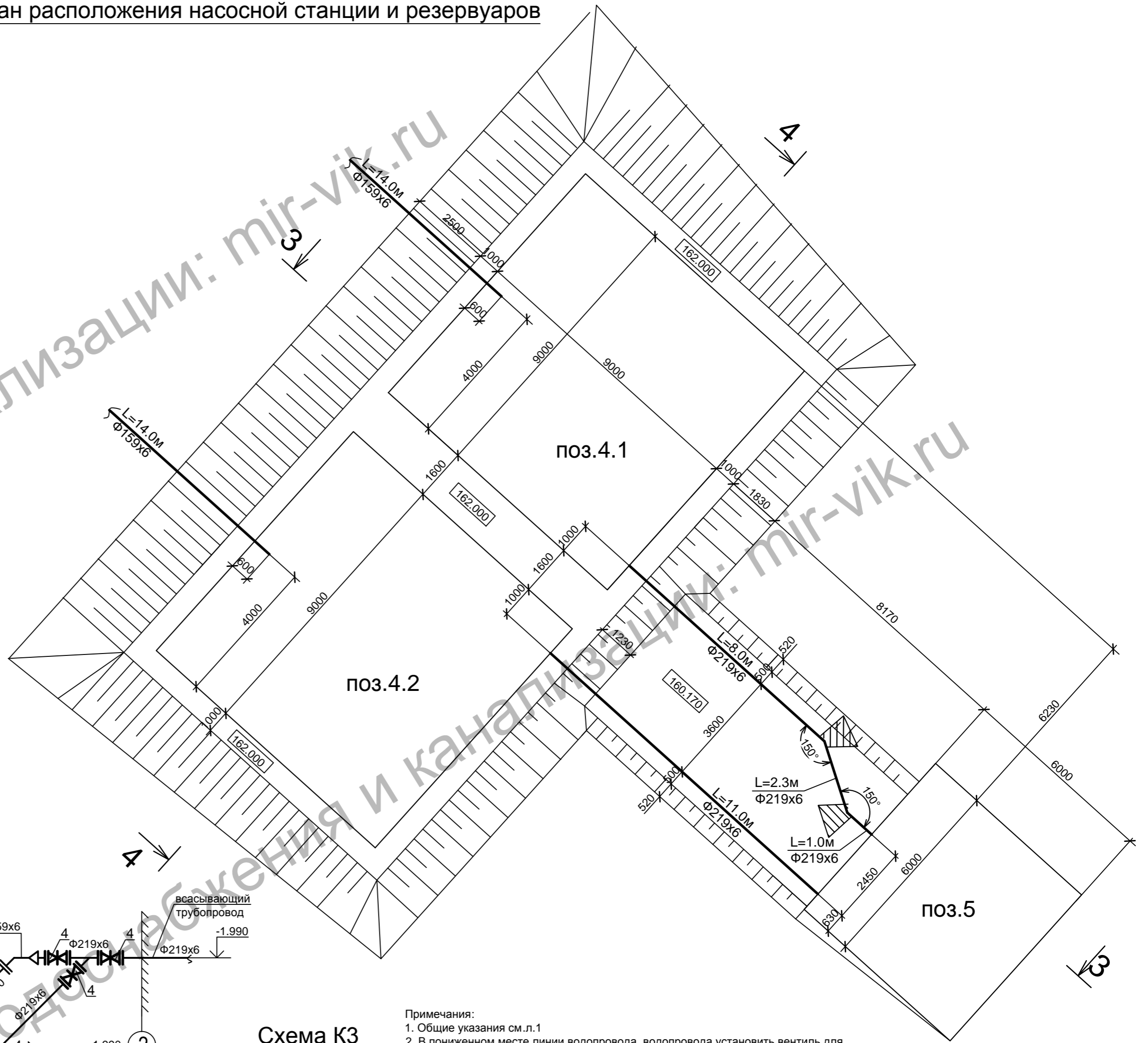
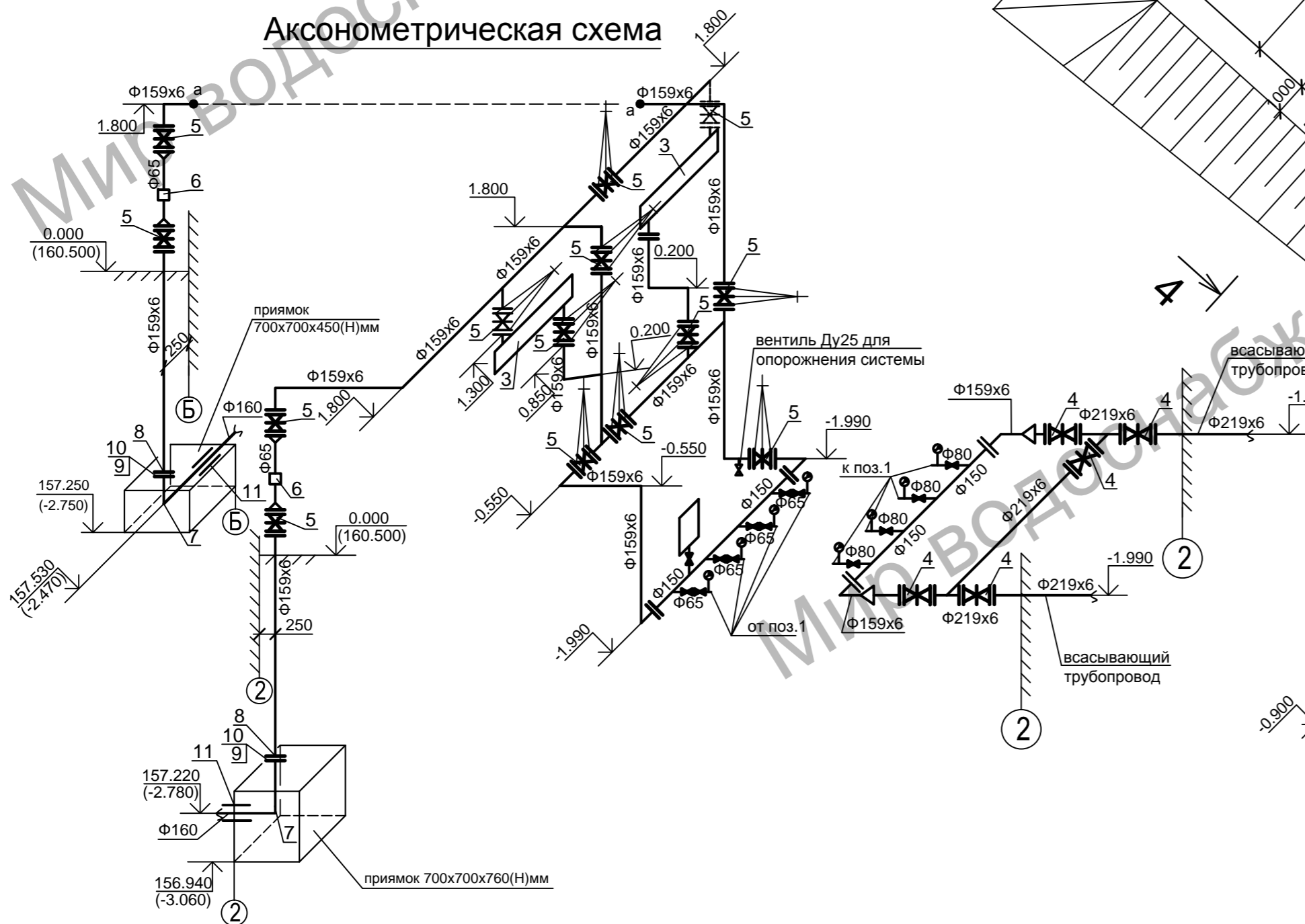
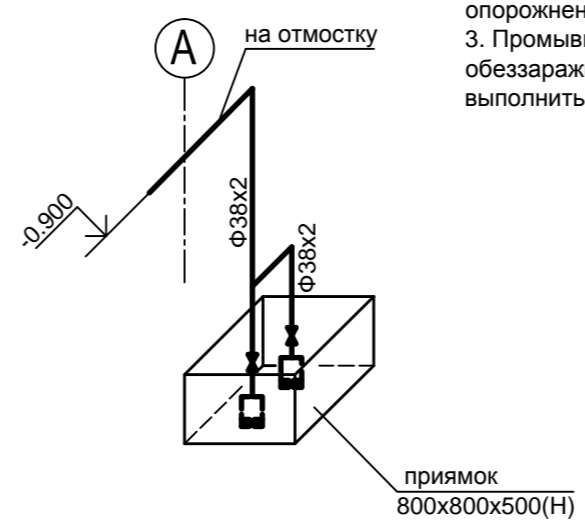


Схема КЗ



- Примечания:
1. Общие указания см.л.1
 2. В пониженном месте линии водопровода водопровода установить вентиль для опорожнения системы.
 3. Промывные насосы с обвязкой установить по месту под установками обеззараживания воды на отм.0.000. Фундаменты для циркуляционных насосов выполнить после получения паспорта.

Ивл. N подл. Подпись и дата. Взам. инв. N

Мир Водоснабжения и канализации: mir-vik.ru все для проектирования					
Изм.	Кол.уч.	Лист	Ндок.	Подпись	Дата
Разраб.					
Проверил					
ГИП					
Н.контр.					
Директор					
Наружный водопровод. Насосная станция. Технологические решения.			Стадия	Лист	Листов
			Р	2	
Принципиальная схема. План расположения насосной станции и резервуаров. Аксонометрическая схема					
Формат А2					